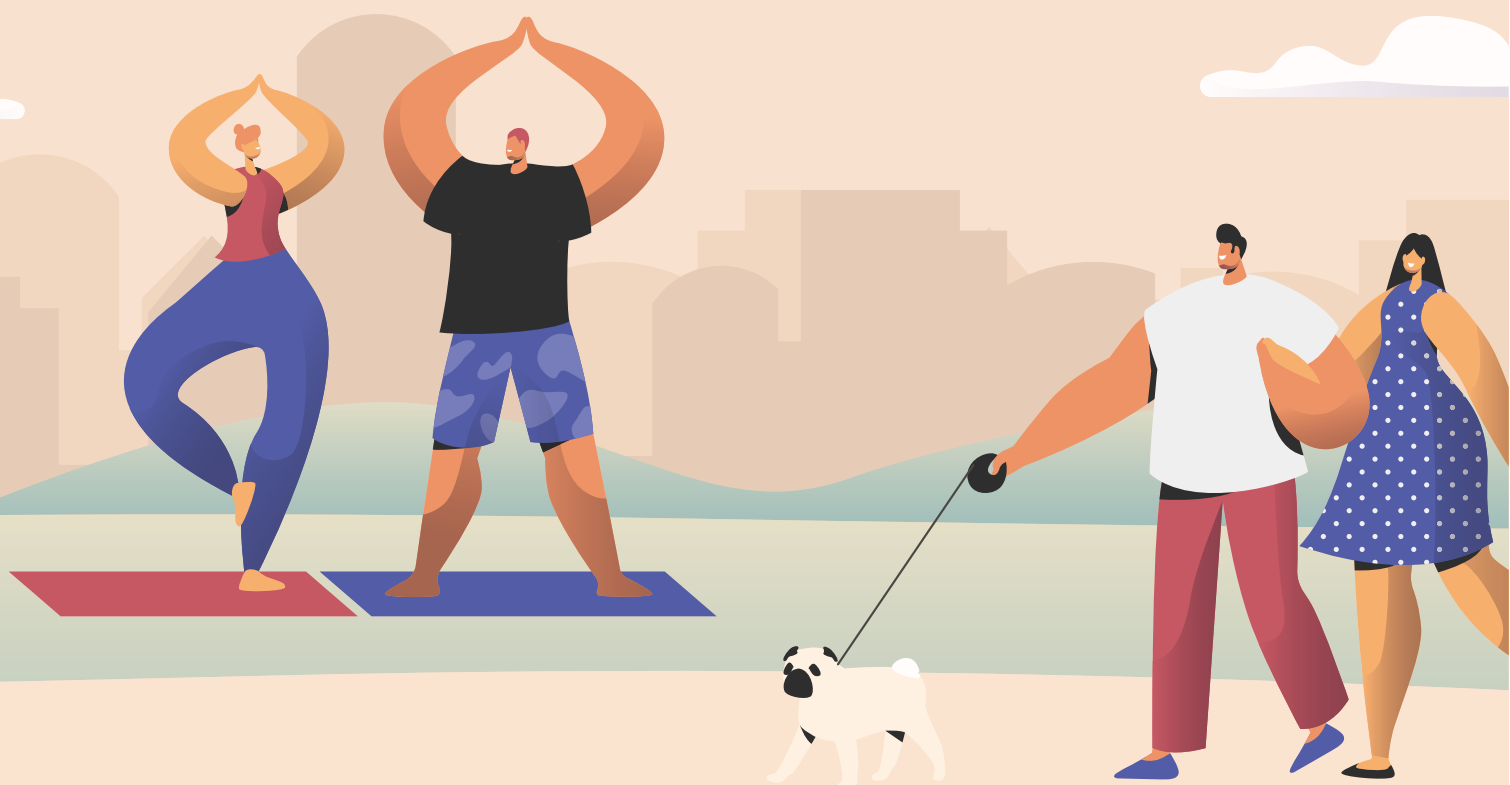


GUÍA **VIVIR CON  
EPILEPSIA**

# Ahora, la epilepsia no frena mi vida

Cuaderno orientado  
al seguimiento y control  
sintomatológico de la Epilepsia.





# Comprender y tratar la epilepsia

Este cuaderno contiene información que creemos que puede resultarle de utilidad y enlaces a otros recursos que pueden serle útiles para comprender y tratar mejor su epilepsia. Por supuesto, su médico, enfermera especialista y farmacéutico serán siempre las mejores fuentes de información sobre su salud, la epilepsia y los medicamentos que toma. Si después de leer esta guía considera que necesita más información, consulte a su médico, enfermera especialista o farmacéutico.



# siempre a tu lado

En UCBCares encontrarás apoyo e información a las dudas que te surjan entorno a tu enfermedad, facilitado por un equipo cualificado de UCB. Nuestro objetivo es facilitar la mejor respuesta a tu pregunta gracias a una atención cuidada y exquisita, abordando con sensibilidad las con-sultas que nos rea-

licen. Gracias al uso de un portal único, coordinamos las consultas de los pacientes y los profesionales sanitarios sobre productos de UCB, pudiendo ofrecer soluciones que se adecúen a tus necesidades. Gracias a UCBCares proporcionamos un valor añadido al paciente. Contacta con nosotros a través de

**Teléfono**

+34 915 700 649

**Email**

[ucbcares.es@ucb.com](mailto:ucbcares.es@ucb.com)

**Dirección**

Plaza Manuel Gómez-Moreno  
s/n 5ºplanta - 28020  
[www.ucb-iberia.com](http://www.ucb-iberia.com)

# Carla, vive con epilepsia



# Infórmate, elimina prejuicios y aprende a gestionar mejor la epilepsia.

**Descubre**  
**vivirconepilepsia.es**  
y únete a la comunidad de la epilepsia.



## Podrás encontrar información sobre

### **Guías sobre la epilepsia**

que te ayudarán a comprender mejor tu enfermedad.

### **Epilepsia y mujer**

Como mujer que padece epilepsia necesita información sobre cómo afecta la relación entre su enfermedad y el ciclo menstrual, los anticonceptivos...

### **Epilepsia infantil**

El 40% de nuevos casos de epilepsia se detectan en menores de 15 años.

### **Epilepsia adolescente**

La adolescencia es una etapa de cambios en la vida de una persona en la que es necesario adaptar la información a esta etapa de la vida.

### **Epilepsia y tercera edad**

Las personas mayores son uno de los grupos de edad en los que con más frecuencia comienza una epilepsia, por lo que hay ciertas cosas que debe saber, a fin de poder ayudarle a seguir su tratamiento y llevar una vida saludable y activa.

### **¿Qué hacer ante una crisis epiléptica?**

Las crisis epilépticas son situaciones de riesgo, por lo que conocer las medidas adecuadas de primeros auxilios puede evitar lesiones y complicaciones peligrosas detectan en menores de 15 años.



¡Escanea este código y no te pierdas ninguna actualización!

Visítanos además en redes sociales

 @vivirepilepsia

 Vivir con epilepsia

## Podcast del Dr. Pablo Quiroga

son audios que hacen accesible a los interesados una información útil, contrastada y amena sobre epilepsia, haciendo referencia a temas muy importantes de la mano de un neurólogo experto en epilepsia.

## Campaña Educativa

Conocer la epilepsia nos hace iguales” en los colegios, un programa sobre la epilepsia en el que profesores y alumnos aprenden qué es la epilepsia y qué hacer en caso de crisis epilépticas, que trata de eliminar el estigma social debido a la desinformación.

## Cuentos infantiles sobre epilepsia

a Dra. Patricia Smeyers, neuropediatra del Hospital La Fe de Valencia, quiere acercar esta enfermedad a los niños, tanto a los que la sufren como los que no, a través de historias divertidas, que ayudan a entender mejor la epilepsia y sus crisis.

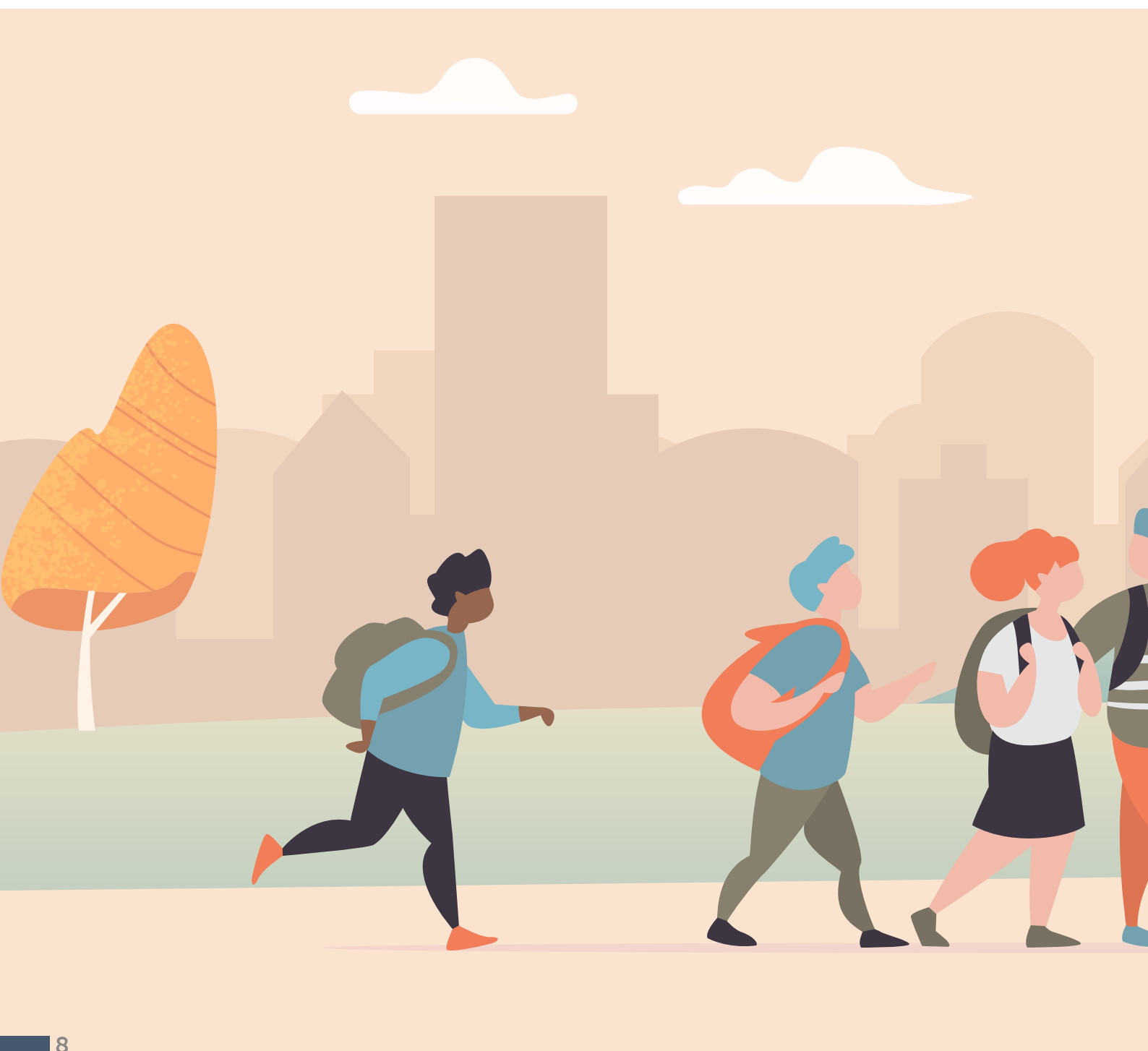
## Un Blog y una sección de noticias

donde podrás compartir tus experiencias, además de estar al día de todos los avances e iniciativas que se desarrollan en torno a la epilepsia.jor la epilepsia y sus crisis.

## Un diario de crisis

te ayudará a tomar el control de tu epilepsia, escribir tus sentimientos día a día, aprender a saber qué te provoca las crisis y mantener un registro de los efectos secundarios de los medicamentos que tomas.

# Conocer la epilepsia nos hace iguales





**¡Participa con tu colegio  
en la edición 2019/2020!**





## Diario

En esta sección encontrarás un espacio donde podrás tomar nota de todos los datos y síntomas que puedan ser de interés para tu neurólogo.

## SEMANA 01

	<b>Nº de crisis</b>	<b>Tipo de crisis</b>	<b>Duración</b>	<b>Efectos adversos</b>	<b>Estado de ánimo</b>
<b>L</b>					
<b>M</b>					
<b>X</b>					
<b>J</b>					
<b>V</b>					
<b>S</b>					
<b>D</b>					

### Reflexiones para mi neurólogo

Tome nota de comentarios que puedan serle de utilidad en su próxima consulta:

---



---



---



---



---



---



---



---



---



---



---



---



---



---



---



---





## SEMANA 04

	<b>Nº de crisis</b>	<b>Tipo de crisis</b>	<b>Duración</b>	<b>Efectos adversos</b>	<b>Estado de ánimo</b>
<b>L</b>					
<b>M</b>					
<b>X</b>					
<b>J</b>					
<b>V</b>					
<b>S</b>					
<b>D</b>					

### Reflexiones para mi neurólogo

Tome nota de comentarios que puedan serle de utilidad en su próxima consulta:

---



---



---



---



---



---



---



---



---



---



---



---



---



---



---



---

## SEMANA 05

	<b>Nº de crisis</b>	<b>Tipo de crisis</b>	<b>Duración</b>	<b>Efectos adversos</b>	<b>Estado de ánimo</b>
<b>L</b>					
<b>M</b>					
<b>X</b>					
<b>J</b>					
<b>V</b>					
<b>S</b>					
<b>D</b>					

### Reflexiones para mi neurólogo

Tome nota de comentarios que puedan serle de utilidad en su próxima consulta:

---



---



---



---



---



---



---



---



---



---



---



---



---



---



---



---

## SEMANA 06

	<b>Nº de crisis</b>	<b>Tipo de crisis</b>	<b>Duración</b>	<b>Efectos adversos</b>	<b>Estado de ánimo</b>
<b>L</b>					
<b>M</b>					
<b>X</b>					
<b>J</b>					
<b>V</b>					
<b>S</b>					
<b>D</b>					

### Reflexiones para mi neurólogo

Tome nota de comentarios que puedan serle de utilidad en su próxima consulta:

---



---



---



---



---



---



---



---



---



---



---



---



---



---



---



---



## SEMANA 07

	<b>Nº de crisis</b>	<b>Tipo de crisis</b>	<b>Duración</b>	<b>Efectos adversos</b>	<b>Estado de ánimo</b>
<b>L</b>					
<b>M</b>					
<b>X</b>					
<b>J</b>					
<b>V</b>					
<b>S</b>					
<b>D</b>					

### Reflexiones para mi neurólogo

Tome nota de comentarios que puedan serle de utilidad en su próxima consulta:

---



---



---



---



---



---



---



---



---



---



---



---



---



---



---



---



## SEMANA 09

	<b>Nº de crisis</b>	<b>Tipo de crisis</b>	<b>Duración</b>	<b>Efectos adversos</b>	<b>Estado de ánimo</b>
<b>L</b>					
<b>M</b>					
<b>X</b>					
<b>J</b>					
<b>V</b>					
<b>S</b>					
<b>D</b>					

### Reflexiones para mi neurólogo

Tome nota de comentarios que puedan serle de utilidad en su próxima consulta:

---



---



---



---



---



---



---



---



---



---



---



---



---



---



---



---

## SEMANA 10

	<b>Nº de crisis</b>	<b>Tipo de crisis</b>	<b>Duración</b>	<b>Efectos adversos</b>	<b>Estado de ánimo</b>
<b>L</b>					
<b>M</b>					
<b>X</b>					
<b>J</b>					
<b>V</b>					
<b>S</b>					
<b>D</b>					

### Reflexiones para mi neurólogo

Tome nota de comentarios que puedan serle de utilidad en su próxima consulta:

---



---



---



---



---



---



---



---



---



---



---



---



---



---



---



---



---



---



---



---



---



---

## SEMANA 11

	<b>Nº de crisis</b>	<b>Tipo de crisis</b>	<b>Duración</b>	<b>Efectos adversos</b>	<b>Estado de ánimo</b>
<b>L</b>					
<b>M</b>					
<b>X</b>					
<b>J</b>					
<b>V</b>					
<b>S</b>					
<b>D</b>					

### Reflexiones para mi neurólogo

Tome nota de comentarios que puedan serle de utilidad en su próxima consulta:

---



---



---



---



---



---



---



---



---



---



---



---



---



---



---



---



---



---



---



---



---



---

## SEMANA 12

	<b>Nº de crisis</b>	<b>Tipo de crisis</b>	<b>Duración</b>	<b>Efectos adversos</b>	<b>Estado de ánimo</b>
<b>L</b>					
<b>M</b>					
<b>X</b>					
<b>J</b>					
<b>V</b>					
<b>S</b>					
<b>D</b>					

### Reflexiones para mi neurólogo

Tome nota de comentarios que puedan serle de utilidad en su próxima consulta:

---



---



---



---



---



---



---



---



---



---



---



---



---



---



---



---

## SEMANA 13

	<b>Nº de crisis</b>	<b>Tipo de crisis</b>	<b>Duración</b>	<b>Efectos adversos</b>	<b>Estado de ánimo</b>
<b>L</b>					
<b>M</b>					
<b>X</b>					
<b>J</b>					
<b>V</b>					
<b>S</b>					
<b>D</b>					

### Reflexiones para mi neurólogo

Tome nota de comentarios que puedan serle de utilidad en su próxima consulta:

---



---



---



---



---



---



---



---



---



---



---



---



---



---



---



---

## SEMANA 14

	<b>Nº de crisis</b>	<b>Tipo de crisis</b>	<b>Duración</b>	<b>Efectos adversos</b>	<b>Estado de ánimo</b>
<b>L</b>					
<b>M</b>					
<b>X</b>					
<b>J</b>					
<b>V</b>					
<b>S</b>					
<b>D</b>					

### Reflexiones para mi neurólogo

Tome nota de comentarios que puedan serle de utilidad en su próxima consulta:

---



---



---



---



---



---



---



---



---



---



---



---



---



---



---



---



## SEMANA 15

	<b>Nº de crisis</b>	<b>Tipo de crisis</b>	<b>Duración</b>	<b>Efectos adversos</b>	<b>Estado de ánimo</b>
<b>L</b>					
<b>M</b>					
<b>X</b>					
<b>J</b>					
<b>V</b>					
<b>S</b>					
<b>D</b>					

### Reflexiones para mi neurólogo

Tome nota de comentarios que puedan serle de utilidad en su próxima consulta:

---



---



---



---



---



---



---



---



---



---



---



---



---



---



---



---

## SEMANA 16

	<b>Nº de crisis</b>	<b>Tipo de crisis</b>	<b>Duración</b>	<b>Efectos adversos</b>	<b>Estado de ánimo</b>
<b>L</b>					
<b>M</b>					
<b>X</b>					
<b>J</b>					
<b>V</b>					
<b>S</b>					
<b>D</b>					

### Reflexiones para mi neurólogo

Tome nota de comentarios que puedan serle de utilidad en su próxima consulta:

---



---



---



---



---



---



---



---



---



---



---



---



---



---



---



---

## SEMANA 17

	<b>Nº de crisis</b>	<b>Tipo de crisis</b>	<b>Duración</b>	<b>Efectos adversos</b>	<b>Estado de ánimo</b>
<b>L</b>					
<b>M</b>					
<b>X</b>					
<b>J</b>					
<b>V</b>					
<b>S</b>					
<b>D</b>					

### Reflexiones para mi neurólogo

Tome nota de comentarios que puedan serle de utilidad en su próxima consulta:

---



---



---



---



---



---



---



---



---



---



---



---



---



---



---



---



---



---



---



---



---



---



## SEMANA 19

	<b>Nº de crisis</b>	<b>Tipo de crisis</b>	<b>Duración</b>	<b>Efectos adversos</b>	<b>Estado de ánimo</b>
<b>L</b>					
<b>M</b>					
<b>X</b>					
<b>J</b>					
<b>V</b>					
<b>S</b>					
<b>D</b>					

### Reflexiones para mi neurólogo

Tome nota de comentarios que puedan serle de utilidad en su próxima consulta:

---



---



---



---



---



---



---



---



---



---



---



---



---



---



---



---

## SEMANA 20

	<b>Nº de crisis</b>	<b>Tipo de crisis</b>	<b>Duración</b>	<b>Efectos adversos</b>	<b>Estado de ánimo</b>
<b>L</b>					
<b>M</b>					
<b>X</b>					
<b>J</b>					
<b>V</b>					
<b>S</b>					
<b>D</b>					

### Reflexiones para mi neurólogo

Tome nota de comentarios que puedan serle de utilidad en su próxima consulta:

---



---



---



---



---



---



---



---



---



---



---



---



---



---



---



---

## SEMANA 21

	<b>Nº de crisis</b>	<b>Tipo de crisis</b>	<b>Duración</b>	<b>Efectos adversos</b>	<b>Estado de ánimo</b>
<b>L</b>					
<b>M</b>					
<b>X</b>					
<b>J</b>					
<b>V</b>					
<b>S</b>					
<b>D</b>					

### Reflexiones para mi neurólogo

Tome nota de comentarios que puedan serle de utilidad en su próxima consulta:

---



---



---



---



---



---



---



---



---



---



---



---



---



---



---



---

## SEMANA 22

	<b>Nº de crisis</b>	<b>Tipo de crisis</b>	<b>Duración</b>	<b>Efectos adversos</b>	<b>Estado de ánimo</b>
<b>L</b>					
<b>M</b>					
<b>X</b>					
<b>J</b>					
<b>V</b>					
<b>S</b>					
<b>D</b>					

### Reflexiones para mi neurólogo

Tome nota de comentarios que puedan serle de utilidad en su próxima consulta:

---



---



---



---



---



---



---



---



---



---



---



---



---



---



---



---



## SEMANA 23

	<b>Nº de crisis</b>	<b>Tipo de crisis</b>	<b>Duración</b>	<b>Efectos adversos</b>	<b>Estado de ánimo</b>
<b>L</b>					
<b>M</b>					
<b>X</b>					
<b>J</b>					
<b>V</b>					
<b>S</b>					
<b>D</b>					

### Reflexiones para mi neurólogo

Tome nota de comentarios que puedan serle de utilidad en su próxima consulta:

---



---



---



---



---



---



---



---



---



---



---



---



---



---



---



---

## SEMANA 24

	<b>Nº de crisis</b>	<b>Tipo de crisis</b>	<b>Duración</b>	<b>Efectos adversos</b>	<b>Estado de ánimo</b>
<b>L</b>					
<b>M</b>					
<b>X</b>					
<b>J</b>					
<b>V</b>					
<b>S</b>					
<b>D</b>					

### Reflexiones para mi neurólogo

Tome nota de comentarios que puedan serle de utilidad en su próxima consulta:

---



---



---



---



---



---



---



---



---



---



---



---



---



---



---



---

## SEMANA 25

	<b>Nº de crisis</b>	<b>Tipo de crisis</b>	<b>Duración</b>	<b>Efectos adversos</b>	<b>Estado de ánimo</b>
<b>L</b>					
<b>M</b>					
<b>X</b>					
<b>J</b>					
<b>V</b>					
<b>S</b>					
<b>D</b>					

### Reflexiones para mi neurólogo

Tome nota de comentarios que puedan serle de utilidad en su próxima consulta:

---



---



---



---



---



---



---



---



---



---



---



---



---



---



---



---

GUÍA **VIVIR CON  
EPILEPSIA**  
[www.vivirconepilepsia.es](http://www.vivirconepilepsia.es)



**UCBCares**<sup>®</sup>

¿Tienes alguna duda? Llámamos  
800 099 684 (Teléfono gratuito desde España)  
+34 915700649  
[UCBCares.ES@ucb.com](mailto:UCBCares.ES@ucb.com)  
<https://www.ucbcares.es/>